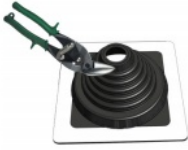
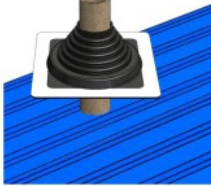


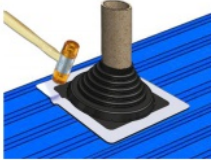
## Montage van de dakdoorvoeren



Selecteer de juiste pijp diameter, pas eventueel aan.



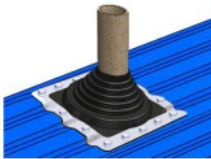
Plaats de dakdoorvoer om de pijp.



Pas de dakdoorvoer aan, aan het profiel.  
Gebruik eventueel een stom voorwerp, bijvoorbeeld een kunststofhamer.



Breng silicionenkit aan tussen de dakdoover en het dakprofiel.



Bevestig de dakdoorvoer met de schroeven uit de bevestigingsset.\*  
*\* Let op: de bevestigingsset wordt niet standaard bijgeleverd. Deze dient u apart bij te bestellen.*

